

<iGrundfos のヘルプ>

下記項目をクリックすると、該当項目にジャンプします。

1. [iGrundfos とは？](#)
2. [iGrundfos の使い方](#)
 - 2-1. [ユーザー登録をする](#)
 - 2-2. [ログインする](#)
 - 2-3. [製品\(機種\)を検索する](#)
 - 2-4. [グラフ機能](#)
 - 2-5. [必要な資料を閲覧・ダウンロードする](#)
 - 2-6. [「履歴」ボタンの使い方](#)
3. [部品選定](#)
 - 3-1. [製品\(機種\)を検索する](#)
 - 3-2. [選定結果の確認](#)
 - 3-3. [「履歴」ボタンの使い方](#)
4. [システムの利用環境](#)
5. [使用上の注意 \(必ずお読み下さい\)](#)

1. iGrundfos とは？

iGrundfos は、当社の主要製品のデータを検索し、閲覧・ダウンロードすることが出来るオンラインサイトです。
機種の検索に続いて、以下の資料へのアクセス、ダウンロードを行うことが出来ます。

資料種類	提供方法
外形寸法図	PDF の閲覧、ダウンロード
断面図	PDF の閲覧、ダウンロード
性能曲線図	PDF の閲覧、ダウンロード
取扱説明書	PDF の閲覧、ダウンロード
CAD データ	DXF の閲覧、ダウンロード
積算価格	画面上の表示
e カタログ	該当ページへのリンク

※ 現在、利用可能な製品は、**CR/CRN、MTR、SPK、MTH、TP、SP** の各シリーズのみとなります。

※ 機種によっては、提供されていないデータがあります。

※ 本データは予告なく変更する場合があります。

※ PDF ファイルを開くには Adobe Acrobat Reader が必要です。

※ DXF ファイルを開くには DXF フォーマットに対応したソフトが必要です。

※ 積算価格について

◇ 税抜き表示です。

◇ 表示対象は標準仕様の機種のみになります。

◇ オプション品は「要問い合わせ」と表示されますので、弊社営業にお問合せください。

2. iGrundfos の使い方

2-1. ユーザー登録をする

iGrundfos を利用する前に、以下の手順でユーザー登録を行ってください。

<手順 1> “ユーザー登録” をクリックする。

ユーザーID

パスワード

※ユーザーID・パスワードを忘れた方は

ログイン

アカウントをお持ちでない方は **ユーザー登録** からお願いします。

<手順 2> 利用規約を読み、「同意する」にチェックを入れて「次へ」をクリックして登録画面に進む。

本サイトによるサービスを提供する機器の故障若しくはトラブル又は通信回線の異常等によりご利用者のデータが消失又は紛失した場合
用者からのデータが消失又は遅延する場合があります。弊社は、これらに関する損害につき一切の責任を負いません。

※iGrundfosの利用規約をご確認頂き、同意する/しないを選んでから次へ進んで下さい。

同意しない

同意する

戻る

次へ

<手順 3> ユーザー登録画面で必要事項を入力する。

ユーザー登録

郵便番号 (半角数字・ハイフン無し) ※

都道府県 ※

市区町村 (全角) ※

住所：番地/ビル名 ※

業種 ※

会社名 (団体名) ※

部署名

職種 ※

お名前 (全角) ※

TEL (半角英数)

FAX (半角英数)

e-mail (半角英数) ※

e-mail：再入力 (半角英数) ※

初期表示周波数 ※

パスワード (4~8文字) (半角英数) ※

パスワード：再入力 ※

- | | | |
|------------|----|--|
| ・郵便番号 | 必須 | 半角、ハイフン無しで記入(記入例:4312103) |
| ・都道府県(全角) | 必須 | 郵便番号を入れると自動入力されます。(修正する場合は上書きしてください) |
| ・市区町村(全角) | 必須 | 郵便番号を入れると自動入力されます。(修正する場合は上書きしてください) |
| ・住所：番地/ビル名 | 必須 | 全角で記入(記入例:2丁目5番地10号 XXビル2階 又は 2-5-10 XXビル2階) |
| ・業種 | 必須 | リストから選択。(弊社と直接取引のある販売店様、商社様は、「弊社契約販売店・商社」を選択。) |

- | | | |
|---------------------|----|---|
| ・会社名(団体名) | 任意 | |
| ・部署名 | 任意 | |
| ・職種 | 必須 | リストから選択。 |
| ・お名前(全角) | 必須 | |
| ・TEL(英数半角) | 任意 | |
| ・FAX(英数半角) | 任意 | |
| ・e-mail(英数半角) | 必須 | 新規登録の際、このアドレスにユーザーID が送信されます。 |
| ・e-mail:再入力(英数半角) | 必須 | |
| ・初期表示周波数 | 必須 | 機種選定の初期設定として希望する電動機周波数を 50Hz 又は 60Hz から選択して下さい。 |
| ・パスワード(4-8 文字、英数半角) | 必須 | ログインの際に使うパスワードを任意の 4-8 文字の英数半角で設定してください。 |
| ・パスワード(再入力) | 必須 | 確認のため、同じパスワードを入力してください。 |

記入が終わったら、「登録確認」ボタンをクリックします。

- ※必須入力項目を入力しなければ登録できません。
- ※登録確認ボタンをクリックすると登録内容の確認ページを表示します。



内容を確認して、「登録」ボタンをクリックします。(修正する場合は「戻る」ボタンをクリック)

- ※登録ボタンをクリックすると登録が完了します。



登録完了です。

ユーザー登録完了

ユーザー登録が完了しました。
 お客様のメールアドレスへユーザーIDを送信させて頂きました。
 ログイン画面にてユーザーIDとパスワードを入力することで、弊社製品情報がご覧頂けます。
 15秒後にログイン画面を表示します。表示されない場合は下のボタンから直接表示して下さい。



2-2. ログインする

<手順 1> お客様のメールアドレスに、以下のお客様ユーザーID の連絡メールが自動配信されます。

様

このたびは弊社の会員用サイト、iGrundfos に登録を申請頂き誠にありがとうございます。

以下のユーザーIDにてご登録させて頂きましたのでお知らせします。

お客様ユーザーID:

(登録日時: 2015/09/22 15:18:07)

こちらのログイン画面<<https://igrundfos.com>>から登録申請時に設定したパスワードにてログインしてください。

- 以上 -

<手順 2> メールリンクからログイン画面に移り、ID とパスワードを入力してログインします。

ユーザーID

パスワード

※ユーザーID・パスワードを忘れた方は

ログイン

アカウントをお持ちでない方は[ユーザー登録](#)からお願いします。

<手順 3> 製品選定画面が出たら、ログインの完了です。

2-3. 製品(機種)を検索する

<手順 1> 製品選定画面で検索条件を入力します。

製品選定 ※選定条件を入力し、選定ボタンをクリックして下さい。

必須項目です。	少なくとも1項目の選択が必要です。	任意項目です。
ポンプ分類 陸上ポンプ <input type="button" value="v"/>	機種 TP <input type="button" value="v"/>	吐出し量 <input type="text"/> l/min <input type="button" value="v"/>
周波数 60Hz <input type="button" value="v"/>	型式 <input type="text"/> <input type="button" value="v"/>	全揚程 ※1 <input type="text"/> <input type="button" value="v"/>
電圧 200 <input type="button" value="v"/>	相 <input type="text"/> <input type="button" value="v"/>	入口口径 <input type="text"/> <input type="button" value="v"/>
	極数 <input type="text"/> <input type="button" value="v"/>	出口口径 <input type="text"/> <input type="button" value="v"/>
	出力 <input type="text"/> <input type="button" value="v"/>	接続形状 <input type="text"/> <input type="button" value="v"/>
	用途 <input type="text"/> <input type="button" value="v"/>	仕様 <input type="text"/> <input type="button" value="v"/>

※選択した条件は全て AND 条件となります。(選択した項目全てに当てはまる機種を抽出します。)

青エリア: 全て必須項目

- ・ポンプ分類 「陸上ポンプ」「水中ポンプ」の 2 つから選択。
- ・周波数 製品の電動機周波数を「50Hz」「60Hz」から選択。
- ・電圧 製品の電動機電圧を「200V」「400V」から選択。

緑エリア: 少なくとも 1 項目の選択が必要

- ・機種 陸上ポンプ: GR、CRN、MTR、SPK、MTH、TP の中から選択。
水中ポンプ: SP のみの選択。
- ・型式 上記で設定した条件に該当する型式がリストされるので、その中から希望の「型式」を選択します。
- ・相 電動機が単相の場合「1」を、3相の場合「3」を選択します。
- ・極数 電動機の極数を「2」「4」から選択します。
- ・出力 電動機の出力を選択します。
- ・用途 製品の用途を、暖房、空調装置、加圧給水、地下給水、家庭用給水、工業用の中から選択し、絞り込みます。

オレンジエリア: 任意項目

- ・吐出し量 必要な吐出し量を記入します。(単位は l/m、m³/H、m³/min から選択可能)
- ・全揚程 必要な全揚程を記入します。(単位は bar、kgf/m²、kPa、m、MPa から選択可能)
- ・入口口径 表示されるポンプ吸込口の口径から選択します。(陸上ポンプのみ)
- ・出口口径 表示されるポンプ吐出口の口径から選択します。
- ・接続形状 前もって選択した機種に対応する「接続形状」を選択できます。
- ・仕様 前もって選択した機種に対応する「仕様」を選択できます。

2-4. グラフ機能

①吐出し量、全揚程を入力し選定ボタンを押します。

任意項目です。

①

吐出し量	30 l/min	全揚程 ※1	20 m
入口口径		出口口径	
接続形状		仕様	

①

選定
クリア
履歴

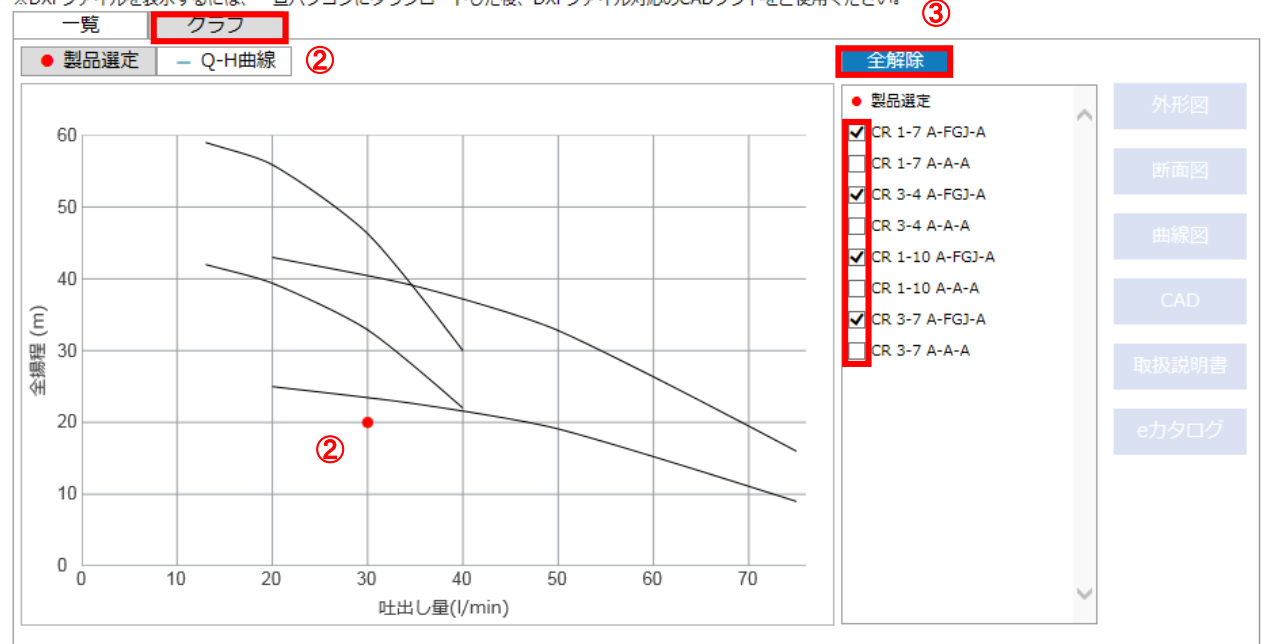
②選定結果の”グラフ”を押すとQHカーブが表示され指定した吐出し量、全揚程が赤点で表示されます。さらに最適な上位2機種種のQHカーブが表示されます。

③右側に表示されたポンプ機種名称の左側に四角の枠があります。そこへレ点を追加することで曲線が追加表示されます。グラフに表示されているQH曲線をグラフ上に表示させない場合は、レ点をクリックし空欄にします。QH曲線を一括で表示させない場合は、右上の全解除ボタンにて解除できます。

選定結果

※機種名を選択してからご希望の資料をクリックして下さい。

※DXFファイルを表示するには、一旦パソコンにダウンロードした後、DXFファイル対応のCADソフトをご使用ください。

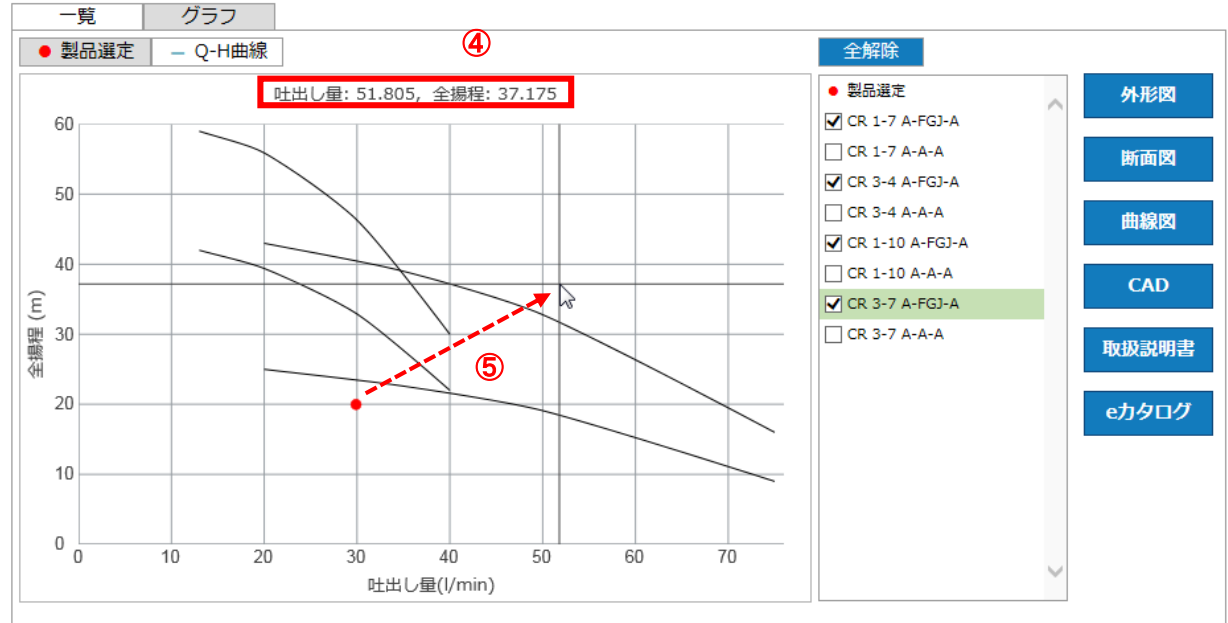


- ④グラフ上にマウスを置くことで十字が現れその中心はグラフ上で吐出量と全揚程を表示します。
- ⑤クリックすると、仕様ポイントが変更され(赤点が移動します。)変更された仕様ポイントはオレンジエリア内の数値にも反映し変更されます。

選定結果

※機種名を選択してからご希望の資料をクリックして下さい。

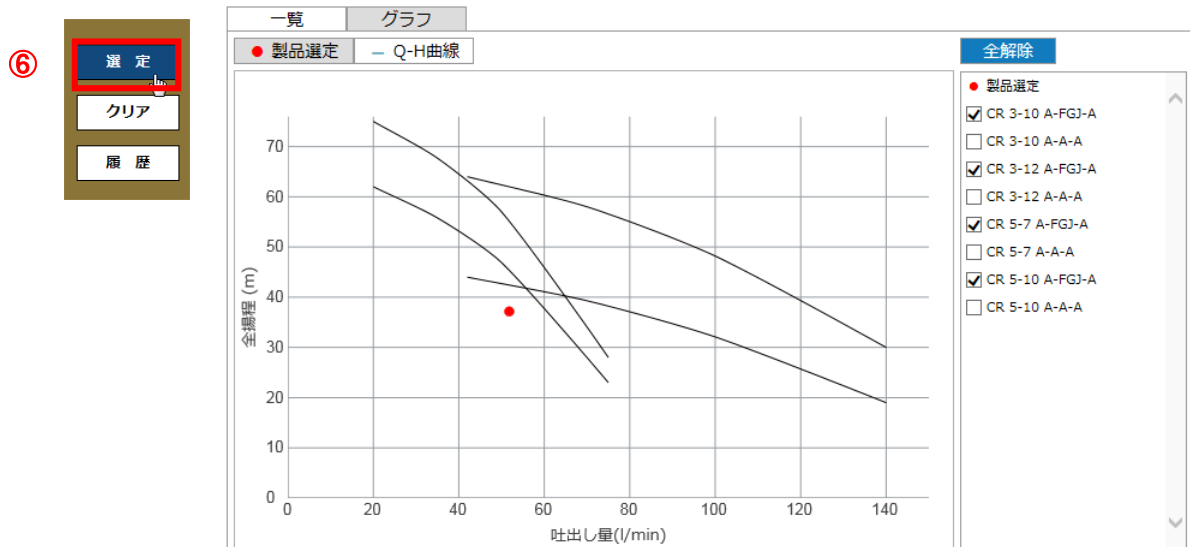
※DXFファイルを表示するには、一旦パソコンにダウンロードした後、DXFファイル対応のCADソフトをご使用ください。



任意項目です。

吐出量	51.805 l/min	全揚程 ※1	37.175 m
入口口径		出口口径	
接続形状		仕様	

- ⑥再度選定ボタンを押すとグラフ上で指定した吐出量、全揚程の条件で最適な上位 2 機種がグラフ上に表示されます。



⑦選定された機種は“一覧”にて外形図、性能曲線、取扱説明書等がダウンロードできます。

⑦

一覧		グラフ											
Hz	機種名	相	極	電圧	出力	積算価格(税抜)	外形図	断面図	曲線図	CAD	取扱説明書	eカタログ	
50	CR 3-10 A-FGJ-A	3	2	200 V	0.75 kW	¥191,000							
50	CR 3-10 A-A-A	3	2	200 V	0.75 kW	¥191,000							
50	CR 3-12 A-FGJ-A	3	2	200 V	1.1 kW	¥222,000							
50	CR 3-12 A-A-A	3	2	200 V	1.1 kW	¥222,000							
50	CR 5-7 A-FGJ-A	3	2	200 V	1.1 kW	¥209,000							
50	CR 5-7 A-A-A	3	2	200 V	1.1 kW	¥209,000							
50	CR 5-10 A-FGJ-A	3	2	200 V	1.5 kW	¥274,000							
50	CR 5-10 A-A-A	3	2	200 V	1.5 kW	¥274,000							

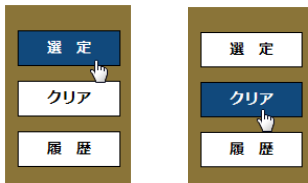
2-5. 必要な資料を閲覧・ダウンロードする

<手順1>

① で選択条件を決定した後に「選定」ボタンをクリックすると、選択した全ての条件に合致する型式がリスト表示されます。(最大表示数は20機種。21機種目以降はスクロールダウンで表示されます。)

※ 「クリア」ボタンをクリックすると、設定した条件がクリアされます。

※ 「履歴」ボタンの使い方は[こちら](#)をご覧ください。



選定結果

※機種名を選択してからご希望の資料をクリックして下さい。

※DXFファイルを表示するには、一旦パソコンにダウンロードした後、DXFファイル対応のCADソフトをご使用ください。

Hz	機種名	相	極	電圧	出力	積算価格(税抜)	外形図	断面図	曲線図	CAD	取扱説明書	eカタログ
60	MTR 32-10/1 A-J-A	3	2	200 V	3.0 kW	¥675,000						
60	MTR 32-10/1-1 B-J-A	3	2	200 V	3.0 kW	¥664,000						
60	MTR 32-11/1 A-J-A	3	2	200 V	3.0 kW	¥712,000						
60	MTR 32-11/1-1 B-J-A	3	2	200 V	3.0 kW	¥701,000						
60	MTR 32-12/1 A-J-A	3	2	200 V	3.0 kW	¥748,000						
60	MTR 32-12/1-1 B-J-A	3	2	200 V	3.0 kW	¥737,000						
60	MTR 32-2/1 A-J-A	3	2	200 V	3.0 kW	¥385,000						
60	MTR 32-2/1-1 B-J-A	3	2	200 V	3.0 kW	¥374,000						

<手順2>

リスト表示された機種の中から希望の機種にマウスのカーソルを合わせると薄い緑色にハイライトされ、その機種で利用可能なデータが右側に表示されます。

選定結果

※機種名を選択してからご希望の資料をクリックして下さい。

※DXFファイルを表示するには、一旦パソコンにダウンロードした後、DXFファイル対応のCADソフトをご使用ください。

Hz	機種名	相	極	電圧	出力	積算価格(税抜)	外形図	断面図	曲線図	CAD	取扱説明書	eカタログ
60	MTR 32-10/1 A-J-A	3	2	200 V	3.0 kW	¥675,000						
60	MTR 32-10/1-1 B-J-A	3	2	200 V	3.0 kW	¥664,000						
60	MTR 32-11/1 A-J-A	3	2	200 V	3.0 kW	¥712,000	PDF	PDF	PDF	DXF		Link
60	MTR 32-11/1-1 B-J-A	3	2	200 V	3.0 kW	¥701,000						

<手順 3>

そのままマウスを左クリックするとその機種を選択が確定し、ハイライトが濃い緑に変わると同時に右端に製品画像が表示されます。

選定結果

※機種名を選択してからご希望の資料をクリックして下さい。

※DXFファイルを表示するには、一旦パソコンにダウンロードした後、DXFファイル対応のCADソフトをご使用ください。

Hz	機種名	相	極	電圧	出力	積算価格(税抜)	外形図	断面図	曲線図	CAD	取扱説明書	eカタログ
60	MTR 32-10/1 A-J-A	3	2	200 V	3.0 kW	¥675,000						
60	MTR 32-10/1-1 B-J-A	3	2	200 V	3.0 kW	¥664,000						
60	MTR 32-11/1 A-J-A	3	2	200 V	3.0 kW	¥712,000	PDF	PDF	PDF	DXF		Link
60	MTR 32-11/1-1 B-J-A	3	2	200 V	3.0 kW	¥701,000						
60	MTR 32-12/1 A-J-A	3	2	200 V	3.0 kW	¥748,000						
60	MTR 32-12/1-1 B-J-A	3	2	200 V	3.0 kW	¥737,000						
60	MTR 32-2/1 A-J-A	3	2	200 V	3.0 kW	¥385,000						



<手順 4>

必要なデータの上にマウスのカーソルを合わせクリックします。

選定結果

※機種名を選択してからご希望の資料をクリックして下さい。

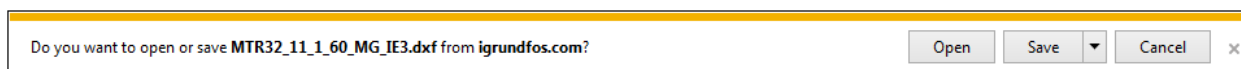
※DXFファイルを表示するには、一旦パソコンにダウンロードした後、DXFファイル対応のCADソフトをご使用ください。

Hz	機種名	相	極	電圧	出力	積算価格(税抜)	外形図	断面図	曲線図	CAD	取扱説明書	eカタログ
60	MTR 32-10/1 A-J-A	3	2	200 V	3.0 kW	¥675,000						
60	MTR 32-10/1-1 B-J-A	3	2	200 V	3.0 kW	¥664,000						
60	MTR 32-11/1 A-J-A	3	2	200 V	3.0 kW	¥712,000	PDF	PDF	PDF	DXF		Link
60	MTR 32-11/1-1 B-J-A	3	2	200 V	3.0 kW	¥701,000						
60	MTR 32-12/1 A-J-A	3	2	200 V	3.0 kW	¥748,000						
60	MTR 32-12/1-1 B-J-A	3	2	200 V	3.0 kW	¥737,000						
60	MTR 32-2/1 A-J-A	3	2	200 V	3.0 kW	¥385,000						



<手順 5>

画面に表示されるダイアログにしたがって、ファイルを開く、又は PC に保存(ダウンロード)します。

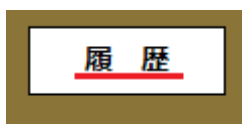


(※e カタログについては、該当ページが別ウインドウで開きます)

2-6. 履歴ボタンの使い方

選定画面の“履歴”ボタンをクリックすると、過去 5 回にさかのぼって資料を開くかダウンロードした際の選定条件とその時に選択した機種名が上から順に表示されます。また“再選定”ボタンをクリックすると、同一条件で再検索することが可能です。

(1) 選定ボタンの下方にある履歴ボタンをクリックします。



(2) 直近、5 回の選定、ダウンロード履歴が新しい順にうえから表示され、再選定ボタンをクリックすると同じ条件で選定を行います。

選定履歴

戻る

2015/09/17 13:53:35	ポンプ分類	陸上ポンプ	機種	TP	型式	TP 100	吐出量	l/min	全揚程	m
	周波数	50Hz	相		極数	4	入口口径		出口口径	
	電圧	400	出力		用途		接続形状		仕様	
	ダウンロード製品									
	Hz	機種名			相	極	電圧	出力	積算価格(税抜)	
	50	TP 100-170/4 A-J-A			3	4	400 V	5.5 kW	要問合せ	

再選定

2015/09/17 13:52:00	ポンプ分類	陸上ポンプ	機種	MTR	型式		吐出量	220 l/min	全揚程	180 m
	周波数	50Hz	相		極数	2	入口口径		出口口径	
	電圧	200	出力		用途	工業用	接続形状		仕様	ドレンバック (標準)
	ダウンロード製品									
	Hz	機種名			相	極	電圧	出力	積算価格(税抜)	
	50	MTR 20-14/14 D-M-A			3	2	200 V	15.0 kW	¥1,311,000	

再選定

2015/09/17 13:50:52	ポンプ分類	陸上ポンプ	機種	MTH	型式		吐出量	120 l/min	全揚程	30 m
	周波数	60Hz	相		極数		入口口径		出口口径	
	電圧	200	出力		用途		接続形状		仕様	

3. 部品選定

3-1. 製品(機種)を選択する

部品選定画面で検索条件を入力し、選定ボタンをクリックします。

※ 「クリア」ボタンをクリックすると、設定した条件がクリアされます。

部品選定

> 製品選定はこちら

必須項目です。

ポンプ選定項目です。

電動機確定項目です。

ポンプ分類
陸上ポンプ

周波数
50Hz

機種
TYPE
型式

バリエーション
Oリング材質
メカニカルシール

モデル
シャフトタイプ

極数

出力

電動機種類

選定

クリア

履歴

※選択した条件は全て AND 条件となります。

青エリア: 全て必須項目

- ・ポンプ分類 「陸上ポンプ」「水中ポンプ」の2つから選択。
- ・周波数 製品の電動機周波数を「50Hz」「60Hz」から選択。

緑エリア: ポンプ確定項目

- ・機種 陸上ポンプ: CM、CR、CRN、MTH、MTR、SPK、TPの中から選択。
水中ポンプ: SPのみの選択。
- ・TYPE 上記で設定した条件に該当するTYPEがリストされるので、その中から希望の「TYPE」を選択します。
- ・型式 TYPEで設定した条件に該当する型式がリストされるので、その中から希望の「型式」を選択します。
- ・バリエーション 検索したいポンプのバリエーションを選択します。
- ・Oリング材質 ご希望のOリング材質を選択します。
- ・メカニカルシール ご希望のメカニカルシール材質を選択します。
- ・モデル 選択可能時に選択します。
- ・シャフトタイプ 選択可能時に選択します。

オレンジエリア: 電動機確定項目

- ・極数 電動機の極数を「2」「4」から選択します。
- ・出力 電動機の出力を選択します。
- ・電動機種類 該当の電動機種類を選択します。わからない場合は不明を選択します。

3-2. 選定結果の確認

<選定結果>

以下選定結果が表示されます。表示される項目は以下

- 品番
- 品名
- 位置番号(選定結果画面の下部にある展開図及び部品リストに紐付いている)
- ワンポイントアドバイス(サービス担当者からのコメント:交換目安)
- オススメ
- 積算単価(上下ボタンもしくは手入力で数量を変更する事で積算合計が計算される)
- 数量入力
- チェック(チェックを入れた品目が展開図及び部品リストに表示されかつ、印刷対象となる)

選定結果 選定結果の表示を固定する場合はチェックを入れて下さい。

※印刷する部品はチェックを入れて下さい。

印刷

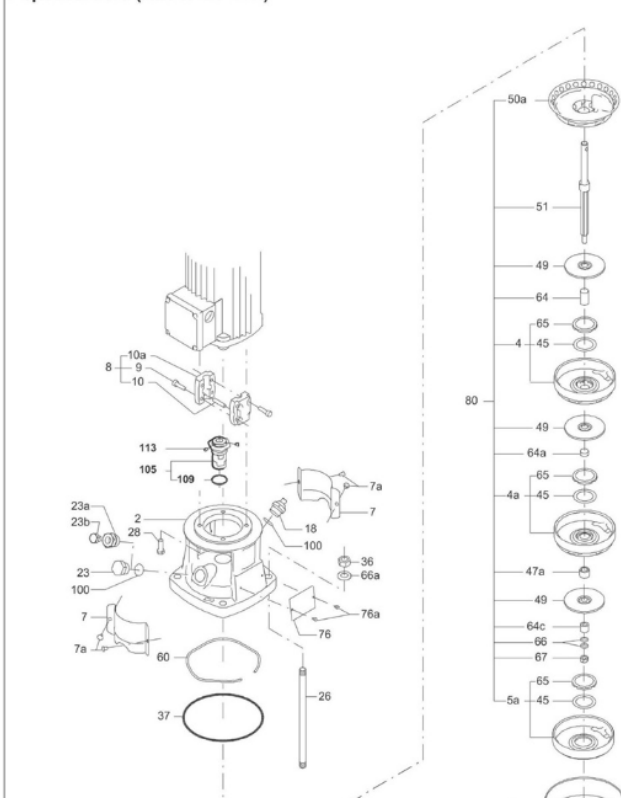
品番	品目	位置No.	ワンポイントアドバイス(目安)	オススメ	積算単価(税抜)	数量	チェック
96455086	メカニカルシールキット	105	15000時間使用又は分解時の交換を推奨します。	★★★★★	¥37,000	0	<input type="checkbox"/>
96455090	Oリングキット	37, 38, 100, 109	分解時の交換を推奨します。	★★★★★	¥12,000	0	<input type="checkbox"/>
96455095	ウェアパーツキット	4a, 39, 45, 47a, 64a, 64c, 65, 66, 67	15000時間使用での交換を推奨します。	★★★★★	¥36,000	0	<input type="checkbox"/>
96588198	シャフト	51	15000時間使用での交換を推奨します。	★★★★★	¥12,000	0	<input type="checkbox"/>
96279730	モータベアリングキット 負荷側6204.2Z.C3 反負荷側6201.2Z.C3		15000時間使用での交換を推奨します。	★★★★★	¥5,000	0	<input type="checkbox"/>
96453485	チャンバスタックキット	80	5年使用での交換、若しくはスケール分が多い使用液の場合交換を推奨します。	★★★★	¥50,000	0	<input type="checkbox"/>
※数量に数字を入力した積算単価の合計が表示されます。					積算合計(税抜)	¥0	

<展開図及び部品リスト>

選定結果の品目にチェックを入れた際に、その品目に含まれる部品が部品リストにハイライト表示されます。

ポンプ

Exploded view (tm020210 4100)



位置No.	部品名称
2	ポンプヘッド
4	中間チャンバ
4a	ベアリングチャンバ
5a	ボトムチャンバ
6	ベース
7	カップリングガード
7a	カップリングガード用ビス
8	カップリング
9	カップリング用ボルト
10	シャフトピン
10a	カップリングハーフ
12	相フランジ
18	エアイベントスクリュ
23	呼び水プラグ
23a	パイププラグ
23b	パイププラグ
25	ドレインプラグ
26	ステイボルト
28	モータ取付ボルト
35	相フランジ用ボルト
36	ナット
37	Oリング
38	Oリング
39	ガスケット
45	ネックリング
47a	ベアリングリング
49	インペラ
50a	トップガイドベーン
51	シャフト
55	アウタースリーブ
60	コルゲートスプリング

<印刷>

印刷ボタンを押すとチェックを入れた部品情報が PDF で出力されます。

3-3. 履歴ボタンの使い方

(1) 選定ボタンの下方にある履歴ボタンをクリックします。



(2) 部品選定履歴が新しい順にうえから表示され、再選定をクリックする事で機種を選択する事なく再度選定結果を確認できます。

2016/07/14 18:21:57	ポンプ分類	陸上ポンプ	機種	CR	TYPE	CR1	型式	CR1-2	極致	2
	周波数	50Hz	バリエーション	A-A-A	リング材質	EPDM	メカニカルシール	HQQE	出力	0.37
			モデル		シャフトタイプ				電動機種類	MG IE2
	再選定	選定部品								
	品番	品名		積算単価(税抜)	数量	積算小計(税抜)				
	96455090	Oリングキット		¥12,000	1	¥12,000				
						積算合計(税抜)	¥12,000			

4. システムの利用環境

iGrundfos は以下の環境にてご利用いただくことを推奨しています。

・推奨 OS

Microsoft Windows Vista

Microsoft Windows 7, 8, 8.1, 10

Mac OS X v10.9 以上

・推奨ブラウザ

Internet Explorer 9.0 以上

Safari 7 以上

※ご利用のブラウザによっては動作に制約がある場合がございます。あらかじめご了承ください。

5. 使用上のご注意 (必ずお読みください)

- 当システム上に掲載のデータや記述等に関する全ての権利はグランドフォスポンプ株式会社に帰属します。
- 当システムのデータ・記述などを不特定多数の方を対象に公開・配布を行う場合には必ず当社に連絡をし、許可を取ってください。
- 当システムで提供する情報は、予告なく内容を変更することがあります。
- 当システムで提供する情報は、内容や正確性や適合性などいかなる保証もしません。
- 当システムを使用することにより、お客様に発生した損害につきましては、グランドフォスポンプ株式会社は一切責任を負わないものとします。
- 表示される積算価格は、予告無く変更される場合があります。